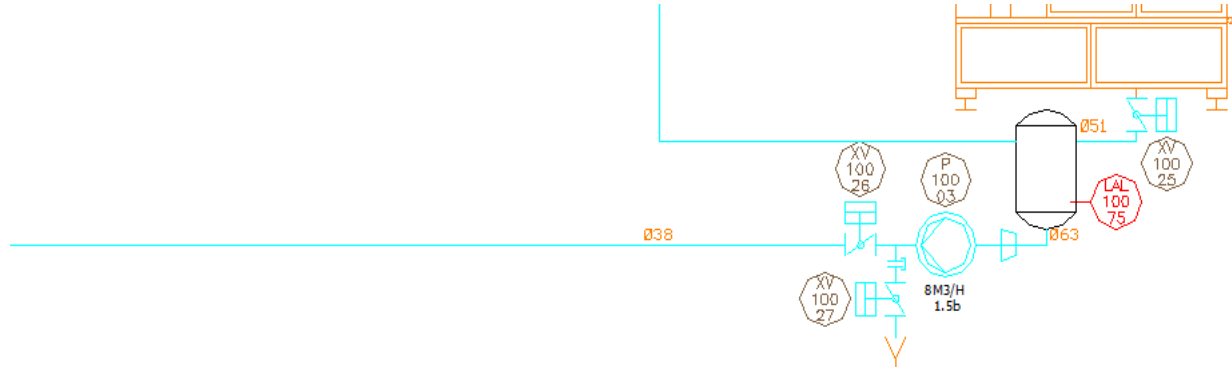


Vous avez besoin de remplacer une pièce ou de faire la maintenance sur un accessoire de votre installation GOAVEC, merci de nous indiquer le numéro de votre **PID et le repère de l'accessoire** dans la nomenclature (voir ci-dessous).

*You need to replace or maintain an accessory on your GOAVEC installation process, please let us know the **PID Number and #** in the parts list (see hereunder)*



| | | | | | | |
|---|---------------------------|--|------|--|--|--------------------|
| BP 205 - 61006 ALENCON Cedex Tel: 02.33.81.30.00 Fax: 02.33.31.05.19 | N° DU PLAN | | | | | |
| | 08.0395.SD.01.001.100 | | | | | |
| Ce document est la propriété de GOAVEC ENGINEERING. Il ne peut être ni copié ni communiqué à des tiers sans autorisation. Document non contractuel. La société se réserve le droit de modifier caractéristiques et dimensions sans préavis. | ECHELLE | | SANS | | | Schéma de principe |
| | Nom AutoCAD : GPART04.dwg | | | | | |

Votre réf.PID
Your PID number

| | | | | | | | | | | | | | | | | | | | | |
|----|-----------------|-----------------------|-----|-----------|-------------|-----------|--------------|---------|-------------|--------------------------|-------------------------|------------|------|------------|----------|--|--|--|--|--|
| 4 | | | | | | | | | | | | | | | | | | | | |
| 5 | Nomenclature N° | 08.0395.LI.01.001.302 | | | | | | | | | | | | | | | | | | |
| 6 | Révision du | 30.03.09 | | | | | | | | | | | | | | | | | | |
| 7 | Schéma N° | 08.0395.SD.01.001.302 | | | | | | | | | | | | | | | | | | |
| 8 | Rep. Goavec | Fournisseur | | | Désignation | | | | | Caractéristiques produit | | | | | Caractér | | | | | |
| 9 | Co | Inc | Nom | Référence | Désignation | Fonction | Plage de mes | Fluide | P max (bar) | T max (°C) | Q max (m ³) | Matière cc | Ø A | N° AFFAIRE | | | | | | |
| 10 | CH | 100 | 01 | GOAVEC | | Chambreur | | Produit | | | | | 316L | Ø38 | | | | | | |

Repère pièce
Part number #